



UPERMARKET

TOÁN

CÁC THÀNH PHẦN CỦA PHÉP CỘNG, PHÉP TRỪ (TIẾT 2)

KHỞI ĐỘNG



TRÒ CHƠI:

AI NHANH HƠN

Chia lớp thành 2 đội chơi, mỗi đội gồm 3 HS thi viết kết quả đúng vào mỗi phép tính của đội mình vào bảng con.



Trong phép cộng $25 + 12$,
số 12 được gọi là:

Số hạng



Trong phép cộng $12 + 23 = 35$,
số 35 được gọi là:

Tổng

Đặt tính rồi tính:
34 và 25

$$\begin{array}{r} 34 \\ + 25 \\ \hline 59 \end{array}$$

Đặt tính rồi tính:
34 và 25

$$\begin{array}{r} 52 \\ + 16 \\ \hline 68 \end{array}$$

Khám phá





Khám phá

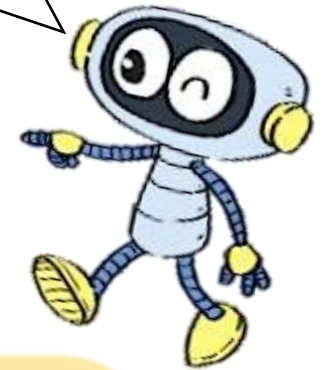
Số bị trừ, số trừ, hiệu

Còn lại bao nhiêu con chim?



$$12 - 2 = 10$$

Còn lại 10 con chim



12

-

2

=

10

Số bị trừ

Số trừ

Hiệu

12 - 2 cũng gọi là hiệu.

55

-

5

=

50

Số bị trừ

Số trừ

Hiệu

55 – 5 cũng gọi là hiệu.





Hoạt động

1 Số?

$$86 - 32 = 54$$

Số bị trừ

86

Số trừ

32

Hiệu

54

$$47 - 20 = 27$$

Số bị trừ

47

Số trừ

20

Hiệu

27

2 SỐ?

Số bị trừ	57	68	90	73
Số trừ	24	45	40	31
Hiệu	33	23	50	42

3 Đặt tính rồi tính hiệu, biết:

M: Số bị trừ là 68, số trừ là 25

$$\begin{array}{r} 68 \\ - 25 \\ \hline 43 \end{array}$$

a) Số bị trừ là 49, số trừ là 16 b) Số bị trừ là 85, số trừ là 52

$$\begin{array}{r} 49 \\ - 16 \\ \hline 33 \end{array}$$

$$\begin{array}{r} 85 \\ - 52 \\ \hline 33 \end{array}$$

c) Số bị trừ là 76, số trừ là 34

$$\begin{array}{r} 76 \\ - 34 \\ \hline 42 \end{array}$$

- 4 Một bến xe có 15 ô tô, sau đó có 3 xe rời bến. Hỏi bến xe còn lại bao nhiêu ô tô?

$$15 - 3 = 12$$

Bến xe còn lại 12 ô tô.





VẬN DỤNG



Em hãy gọi tên các thành phần trong phép cộng và phép trừ.



Dặn dò

1

Xem lại bài đã học

2

Hoàn thành bài ...

3

Chuẩn bị: Toán *Luyện tập* (tr.15)

TẠM BIỆT VÀ

HẸN GẶP LẠI!